

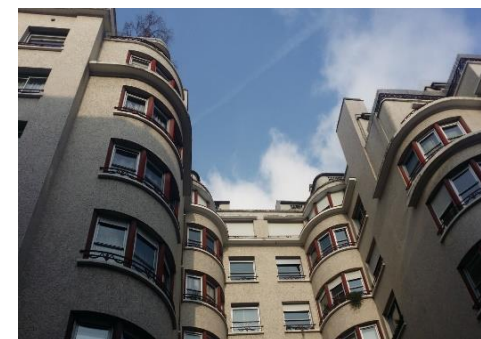
**Samedi 15
octobre
2022**

**AUTOUR DE
L'ÉCOLE DES
BEAUX ARTS**

Samedi 15 octobre 2022- Promenade urbaine
Autour de l'école des Beaux Arts

ENSBA, 14 rue Bonaparte, 75006 Paris

Comme chaque année, en partenariat avec l'école d'Architecture Paris-Malaquais et à l'occasion des Journées Nationales de l'Architecture, nous vous proposons une promenade sur le thème de l'architecture de l'entre-deux guerres autour de l'école des Beaux Arts. Rendez-vous 14 rue Bonaparte à 11h00. Les inscriptions seront ouvertes début octobre



L'École des Beaux-Arts est la maquette de Paris. La cours d'honneur, dégagée dans les années 1830 par l'architecte Félix Duban est la première percée urbaine parisienne mettant en valeur un monument. Tous les architectes du XIX^e siècle ont été formés dans cette école et ont été imprégnés de ce modèle. Ce sont eux qui feront le Paris d'Hausmann.

L'architecture de l'entre-deux guerres passe d'un classicisme tardif à l'Art Déco pour aller jusqu'à une modernité qui nous étonne encore. Le passage de l'immeuble haussmannien à l'immeuble contemporain ne s'est pas fait dans la rupture mais souvent dans la continuité et l'immeuble dit « Art Déco » est en fait le chaînon manquant qui va nous permettre de comprendre cette mutation.

Dans cet esprit, toute la Rive Gauche devait faire l'objet de grandes percées et la période de l'entre-deux guerres a vu un engouement pour ces projets monumentaux. La 2^e guerre mondiale mis fin à tout cela mais, en nous promenant dans le quartier, nous retrouverons les traces, les cicatrices, de ces grands projets urbains avortés.

Ainsi, entre les immeubles à l'Hausmannienne des années 20 du Boulevard Raspail et l'annexe de l'école des Beaux-Arts, rue Jacques Callot, édifié en 1931, nous changeons de siècle. Cette promenade aura pour mission de vous illustrer comment, en l'espace de 5 ans, entre 1925 et 1930, nous sommes passée du XIX^e siècle au XX^e siècle.



Association Paris Art Deco Society - APADS

Association loi 1901

contact@paris-artdeco.org

Boite aux lettres n°6

[Facebook.com/parisartdeco](https://www.facebook.com/parisartdeco)

22 rue Léopold Bellan, 75002 Paris

www.paris-artdeco.org