



**Samedi
18 mai 2019**

**L'ART DECO A
MONTRouGE**

Samedi 18 mai 2019 – Visite urbaine guidée

L'Art Déco à Montrouge

Entrée du Beffroi, avenue de la République, 92120 Montrouge

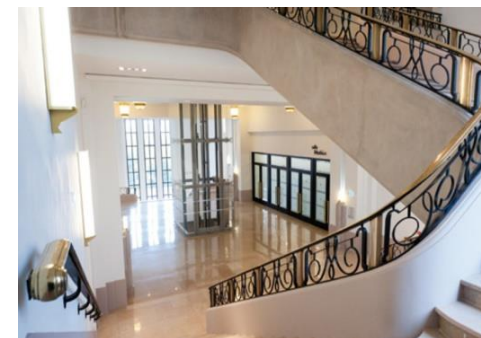
Rendez-vous à 11h à l'entrée du Beffroi, très proche de la sortie du métro Marie de Montrouge.

Adhérent : 10 € - Non adhérent 15 €

Pour réserver, veuillez suivre le lien : [L'Art Déco à Montrouge](#)

Sous la houlette de notre guide conférencier, Michael Mendès, nous vous proposons un parcours qui comprend, le Beffroi, l'église Saint-Jacques le Majeur, (œuvre des Chantiers du Cardinal) et la chapelle Saint-Yves de la Cité du Souvenir (avec de très belles fresques de Desvallières).

Nous visiterons aussi l'entrée du cimetière de Montrouge (aujourd'hui officiellement à Paris), l'Ecole d'infirmières (construction influencée par les frères Perret), la villa ouvrière Léger, la cité Buffalo (conçue par Pouillon suivant les préceptes du rationalisme classique, même si elle date des années 1950), un ensemble pavillonnaire de Gonnot et Albenque, la poste de la Vache Noire, une école et plusieurs immeubles de rapport.



Quelques mots sur le Beffroi : en 1933, l'architecte Henri Decaux réalise un centre administratif pour la ville de Montrouge. Henri Decaux est l'élève de Victor Laloux (architecte du Musée d'Orsay, autrefois gare d'Orsay) et il est surtout connu pour avoir dessiné l'aéroport du Bourget.

La visite durera environ 2 heures. Pour ceux qui le souhaiteront, nous proposerons, après une petite pause, d'aller visiter l'église du Sacré-Cœur de Gentilly qui ouvre à 14h30 et qui est à environ 20 mn de marche. Construite en 1933, elle faisait partie de la Cité Universitaire Internationale mais est, depuis 1968, séparée de celle-ci par le périphérique.



Association Paris Art Deco Society - APADS

Association loi 1901

Boite aux lettres n°6

22 rue Léopold Bellan, 75002 Paris

contact@paris-artdeco.org

[Facebook.com/parisartdeco](https://www.facebook.com/parisartdeco)

www.paris-artdeco.org